

## ПРАКТИЧНА РОБОТА

### ТЕМА: ОЦІНКА ЕКОЛОГІЧНОГО СТАНУ СВОГО РЕГІОНУ

**МЕТА:** оцінити екологічний стан регіону проживання, використовуючи різноманітні джерела інформації (інтернет, ЗМІ, періодичні видання); запропонувати шляхи поліпшення екологічної ситуації в даному регіоні.

**ОБЛАДНАННЯ:** методичні рекомендації до виконання практичної роботи, інструкційні картки, зошити, ручки, доступ до мережі Internet, періодичні видання.

### ХІД РОБОТИ

**1. Ознайомтесь з інформацією** підручника «Біологія і екологія» (рівень стандарту). 11 клас. Андерсон

«Рівень забруднення навколишнього середовища залежить від багатьох факторів. Це кількість автотранспорту й інтенсивність його руху, кількість підприємств, що розташовані на території міста або регіону тощо. Всі ці та багато інших чинників негативно впливають на здоров'я людини. З метою проведення комплексного спостереження, оцінки й прогнозу змін стану навколишнього середовища під впливом антропогенних чинників упроваджують екологічний моніторинг.

Екологічні показники моніторингу та оцінки стану навколишнього природного середовища подані в таблиці.

<b>Забруднення атмосферного повітря</b>	<ul style="list-style-type: none"><li>✓ Викиди в повітря</li><li>✓ Якість повітря в населених пунктах</li><li>✓ Використання речовин, що руйнують озоновий шар</li></ul>
<b>Зміна клімату</b>	<ul style="list-style-type: none"><li>✓ Температура повітря</li><li>✓ Атмосферні опади</li><li>✓ Викиди парникових газів</li></ul>
<b>Водні ресурси</b>	<ul style="list-style-type: none"><li>✓ Відновлювальні ресурси прісних вод</li><li>✓ Побутове водовикористання у розрахунку на душу населення</li><li>✓ Втрати води</li><li>✓ Повторне і оборотне використання прісної води</li><li>✓ Якість питної води</li><li>✓ Біогенні речовини в прісній воді</li><li>✓ Забруднені стічні води</li></ul>
<b>Біорізноманіття та ліси</b>	<ul style="list-style-type: none"><li>✓ Природні території, що підлягають особливій охороні</li><li>✓ Ліси</li><li>✓ Види, що знаходяться під загрозою зникнення, і види, що охороняються</li><li>✓ Тенденції зміни чисельності й розповсюдження окремих видів</li></ul>

<b>Земельні ресурси та ґрунти</b>	<ul style="list-style-type: none"> <li>✓ Вилучення земель із продуктивного обороту</li> <li>✓ Райони, що зазнають ерозії ґрунтів</li> </ul>
<b>Сільське господарство</b>	<ul style="list-style-type: none"> <li>✓ Внесення мінеральних та органічних добрив</li> <li>✓ Внесення пестицидів</li> </ul>
<b>Відходи</b>	<ul style="list-style-type: none"> <li>✓ Утворення відходів</li> <li>✓ Транскордонні перевезення небезпечних відходів</li> <li>✓ Переробка та вторинне використання відходів</li> <li>✓ Кінцеве видалення відходів</li> </ul>

2. За поданим зображенням визначте 5 найменш забруднених регіонів України. Заповніть таблицю 1.



Рис. 1 «Рівень забрудненості регіонів України»

Таблиця 1 «Екологічні показники моніторингу найменш забруднених територій України»

№ п/п	Область	Забруднення даної території
1		
2		
3		
4		
5		

3. Розгляньте уважно рис.2 і 3. По кожному регіону вкажіть критерії, що характеризуються найнижчим ступенем забрудненості та найбільшим. Заповніть таблицю 2.



Рис. 2 «Найбільш забруднені регіони України»

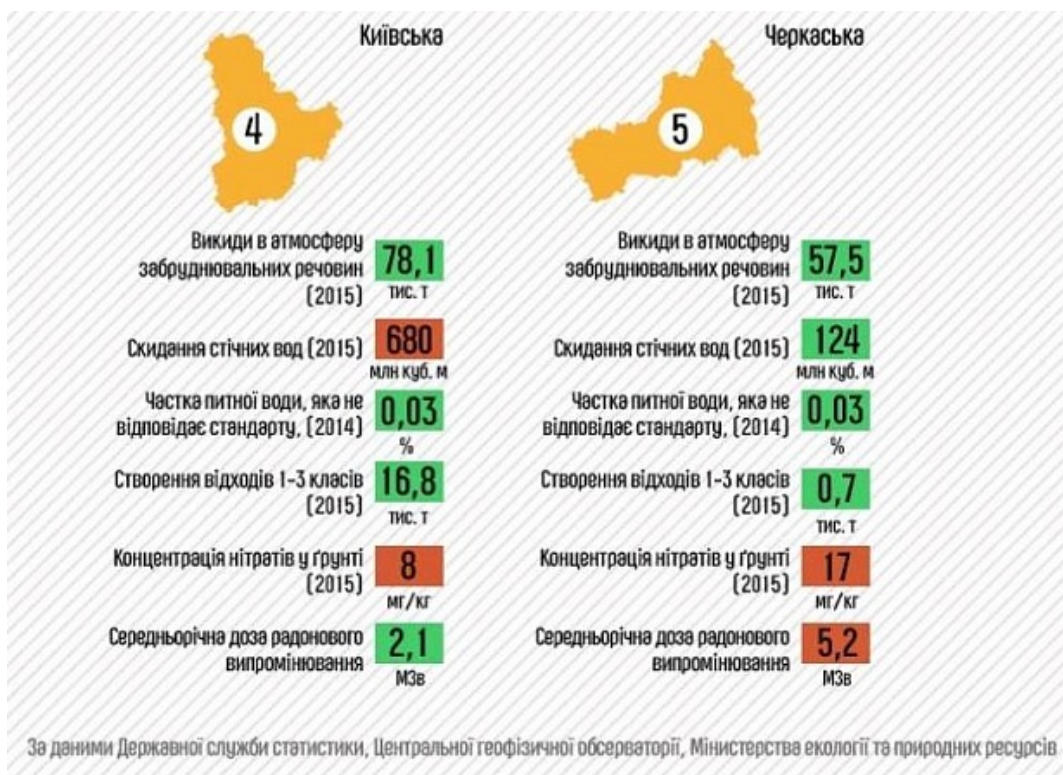


Рис. 3 «Найбільш забруднені регіони України»

Таблиця 2 «Екологічні показники моніторингу найбільш забруднених територій України»

№ п/п	Область	Найнижчий ступінь забруднення на даній території мають	Найвищий ступінь забруднення на даній території мають
1			
2			
3			
4			
5			

**4. Складіть мапу м. Біла Церква (намалюйте).**

На ній позначте компоненти природи, промислові об'єкти, підприємства, шляхи сполучення, сміттєзвалища офіційні та стихійні (якщо знаєте їх місце розташування) тощо.

У виконанні цього завдання Вам допоможе наступна інформація: на головній сторінці Департаменту екології та природних ресурсів Ви можете побачити карту <http://ecology-kievoblast.com.ua/home/ecoMap> на ній у жовтих та червоних колах написані цифри (це кількість підприємств, що зареєстровані у певному регіоні). Якщо зображення збільшити, з'являються зелені кола та фіолетові позначки. Якщо натиснути на ту позначку, відкривається назва підприємства і деякі його характеристики, серед яких є й клас безпечності.

**5. Зосередьте увагу на об'єктах міста, які, на вашу думку, можуть забруднювати навколишнє середовище. Позначте їх на мапі. Заповніть таблицю 3.**

Таблиця 3 «Об'єкти-забруднювачі та їхній вплив на навколишнє середовище»

Назва об'єкту забруднення	Тип забруднення	Наслідки забруднення

**6. Поясніть, чому потрібно правильно утилізувати промислові та побутові відходи.** (можна для пояснення використовувати приклади конкретних товарів, що вийшли з ужитку).

**7. Складіть схему «Рух сміття від місця проживання до місця утилізації».** Позначте на мапі м. Біла Церква місця сортування та утилізації відходів.

**ВИСНОВОК**

## ВИКОРИСТАНА ЛІТЕРАТУРА

1. Андерсон О. А. та ін. Біологія і екологія: підруч. для 11 кл. закладів загальної середньої освіти: рівень стандарту / О. А. Андерсон, М. А. Вихренко, А. О. Чернінський, С. Ю. Міюс – К. : Школяр, 2019. – 216 с. : іл.
  2. Сало Т. Біологія і екологія. 11 клас. Зошит для лабораторних і практичних робіт : рівень стандарту / Т. Сало, Л. Деревинська – Вид. : Весна, 2019. – 64 с. : іл.
  3. Департамент екології та природних ресурсів Київської області <http://ecology-kievoblast.com.ua/home...>
  4. Природні ресурси Київської області <http://www.oblekologoia.com.ua/objects>
  5. Міністерство енергетики та захисту довкілля (про екологічну політику в Україні) <https://menr.gov.ua/timeline/Nacional...>
  6. <https://www.youtube.com/watch?v=V5TkI3sql6M>
  7. Де в Україні найчистіше: рейтинг забрудненості областей. Інфографіка <https://poshtivka.org/de-v-ukrayini-najchystishe-rejtyng-zabrudnenosti-oblastej-infografika/>
-